

## SAP® - Varianten- konfiguration in Höchstform.

Die High-End Variantenkonfiguration von top flow integriert den SAP®-Standard in ein funktional völlig neues Umfeld. Dadurch ergeben sich zahlreiche neue Vorteile:

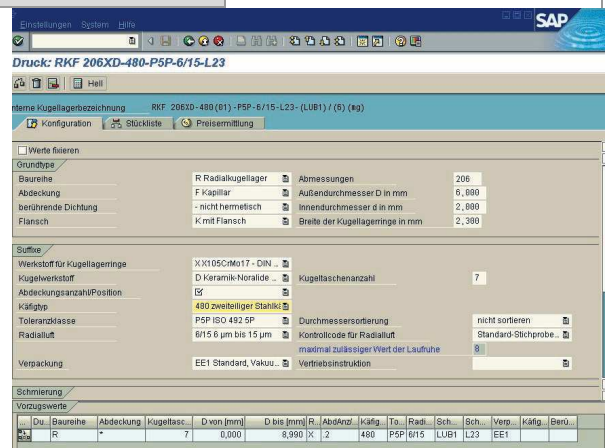
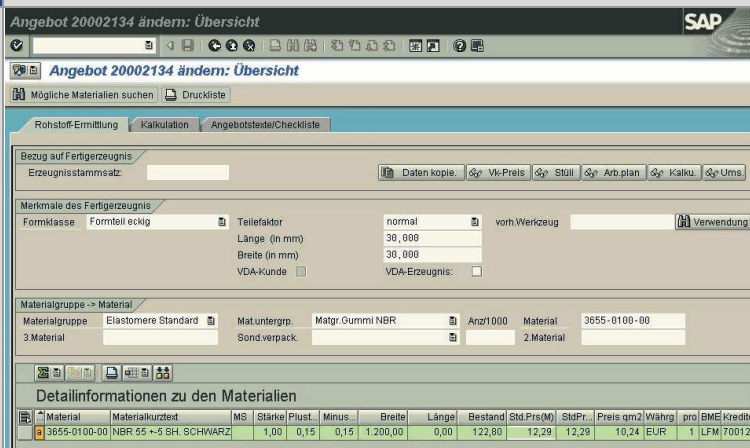
Variantenreiche Produktion bzw. Beschaffung bedarf individueller Werkzeuge um optimale Prozessunterstützung zu gewährleisten.

Die Verwaltung von Stammdaten ist dabei oftmals gar nicht möglich oder erschwert den Prozess enorm.

Die SAP® Standardfunktionalität, die sich diesem Thema widmet, ist die so genannte Variantenkonfiguration. Warum für viele Unternehmen ein Einsatz dieser Technik nicht in Frage kommt, liegt meist an folgenden Einschätzungen:

- *Funktional zu wenig Umfang*
- *Handling bietet zu wenig Komfort*
- *Verteiltes Beziehungswissen in separater Programmiersprache*
- *Pflege und Weiterentwicklung zu kompliziert*
- *Nur von Experten beherrschbar*
- *Variantenkonfiguration bedingt Kundeneinzelfertigung*

- ➔ Die individuelle Gestaltung der Benutzeroberfläche richtet sich exakt nach den Anforderungen des Benutzers bzw. der zu lösenden Aufgabe.
- ➔ Moderne Dialoge führen durch die Anwendung.
- ➔ Die Interaktion wird individuell definiert.
- ➔ Ziel ist die maximale Unterstützung des Benutzers bei seiner Aufgabe.



- ➔ Ob interaktive Erzeugniskalkulation, Preisfindung, Verfügbarkeitsprüfungen, Dokumenten-Integration oder andere Anforderungen – die offene Umgebung erlaubt die Integration nahezu aller in Ihrem SAP®-System befindlichen Funktionen und Informationen im Konfigurations-Dialog!
- ➔ Die Varianten-Engine bietet u.a. eine Alternativpositionsverwaltung von Angebotspositionen. Die Produktbeschreibung (Konfiguration) wird dabei vom Sachbearbeiter nur einmal vorgenommen. Alternative Positionen mit anderen Angebotsmengen werden vom System auf Anforderung generiert. Eine Gesamtübersicht gibt dann z.B. Aufschluss über die Entwicklung des Deckungsbeitrages auf Basis der angefragten Losgrößen.

**Zwei Konfigurationsbeispiele aus der Praxis.**

**Angebot 20002134 ändern: Übersicht**

Hauptrohstoff: 3855-0100-00 Menge: 10.900,000 ST

Vgl.	AnzPlatz	Kurzfeld Vorgang	Nutz.	z. Rüst.	Einzh.	z. Ru.	Einzh.	Masc.	Einzh.	z. Pers.z.	Ein.	Anz.Pers.	z.	Wa.
0000	1100	Materialbereitstellung	0	MIN	0	MIN	0	MIN	0	MIN	0,00	0	EUR	
0020	3504	Querschnittsmaschine...	10	MIN	10	MIN	1,655	MIN	1,655	MIN	1,0	1	EUR	
0030	4600	Scharfschnitt bis 60 mm	10	MIN	10	MIN	17	MIN	17	MIN	1,0	8	EUR	
0040	6200	Sieben	0	MIN	0	MIN	0	MIN	0	MIN	1,0	0	EUR	
0050	6301	Versand-Auslesen	0	MIN	0	MIN	0	MIN	0	MIN	5	1	EUR	
0060	6309	Versand	0	MIN	0	MIN	0	MIN	0	MIN	0,0	0	EUR	
													<b>• 20 MIN • 20 MIN • 18,655 MIN • 23,655 MIN • 1</b>	

Kategorie	Bezeichnung	Bezeichnung	Erhöhung (%)	z.	Wert/Währung
1	Materialkosten	Materialkosten - 3855-0100-00			12,11 EUR
2	Gesamt Material	Materialkosten			12,11 EUR
2	Gesamt Material	Materialgemeinkosten	10,00		1,21 EUR
2	Gesamt Material	Fixe Materialgemeinkosten			1,50 EUR
2	Gesamt Material				<b>14,82 EUR</b>
3	Gesamt Fertigung	Fertigungskosten			11,26 EUR
3	Gesamt Fertigung	Fertigungsgemeinkosten	10,00		1,13 EUR
3	Gesamt Fertigung				<b>12,38 EUR</b>
4	Selbstkosten	Herstellkosten			27,20 EUR

**Funktionsbeispiel**  
interaktive Erzeug-  
niskalkulation  
innerhalb des Konfigu-  
rationsdialoges.

Wir optimieren die  
Prozesse Ihres  
Unternehmens  
mit SAP®!

- ➔ Über Tabellen-Steuerung wird die komplette Produkt-Logik definiert.
- ➔ Pflege und Erweiterungen können somit durch Tabellenpflege (Customizing) erfolgen!
- ➔ Zentrale Verarbeitung der Tabellen-Logik in offener ABAP-Umgebung.
- ➔ Keine Programmierung bei Änderungen und Erweiterungen notwendig.
- ➔ Die Technologie erlaubt die Abbildung komplexester Zusammenhänge.

**Erfahrungen unserer Kunden:**

„Die mühsame und sehr aufwändige Erstellung von Stammdaten durch unsere Experten entfällt komplett. Der Prozess ist dadurch so schlank geworden, dass wir in der Lage sind, auch Aufträge kleinster Losgrößen, die wir früher abgelehnt haben, profitabel durchzuführen.“

**Kunde TOP FLOW GMBH / Artikel WELLKISTE**

Allgemein/Sorte/Druck

**Allgemein**  
FEPCO 0201 Verpackungsart WK Wellkiste  
Länge 380 Breite 380 Höhe 380 Nutzen  
Gefäßtyp-Verpackung N

**Sorte**  
Wellenart BC-BC-Welle VDW-Sorte  
Verschlussart ZP-2-Punkt-Klebung Laschenverlängerung

**Druck**  
Drucktyp N normaler Druck  
Anzahl Farben außen 2 Anzahl Farben innen

Felco flach  Felco aufgestellt  Felco nicht anzeigen

**Funktionsbeispiel**  
Integration von  
Grafiken  
(Dokumenten)  
in den Konfigu-  
rationsdialog.

„Das Know how unserer Produktentwicklung wird über die Konfiguration von top flow allen Auftragsbearbeitern direkt zur Verfügung gestellt. Nicht nur dass wir dadurch eine Vervielfältigung erreichen, gleichzeitig entlasten wir unsere Spezialisten von Routinearbeiten.“

- ➔ Unterstützung sowohl der Kundeneinzel- wie auch der anonymen Fertigung.
- ➔ Die Variantenengine von top flow verbindet die komfortable High-End Variantenkonfiguration mit der Möglichkeit, auf Knopfdruck serienreife Stammdaten zu erzeugen.

„Vor zwei Jahren haben wir ein Konfigurationsprojekt mit der Erkenntnis abgebrochen, dass unsere Produkte mit den SAP®-Standards nicht konfigurierbar sind. Zu komplex! Mit Hilfe der top flow Technologie haben wir heute ein Expertensystem etabliert, das höchsten Ansprüchen genügt.“

➔ Die Führung durch das Experten-System bei der Angebots- bzw. Auftragsbearbeitung erlaubt auch komplexe Produktdefinitionen durch den Sachbearbeiter.

„Durchsatz und Qualität unserer Angebotsabwicklung wurde immens gesteigert.“

➔ Komplette Machbarkeits- und Plausibilitätsprüfungen durch das System. Dadurch Ausschluss von Fehlerquellen.

„Die Variantenengine von top flow ist ein geniales Tool, das die Variantenkonfiguration auch für uns als anonymen Fertiger nutzbar macht.“

➔ Gewährleistung sachlich und fachlich richtiger Produktkonfigurationen schon durch den Auftragsbearbeiter.

➔ Vollständiger Abschluss des Vorgangs von EINEM Mitarbeiter in EINEM Schritt.

➔ Beispiel: Angebotsdefinition und Kalkulation vom Verkauf ohne notwendigen Einbezug von Konstruktion, Logistik und Kalkulation.

➔ Im Auftragsfall: Dynamische Erstellung aller notwendigen Stammdaten durch das System. Wegfall von manuellen Tätigkeiten bei gleichzeitiger Erhöhung der Daten-Qualität.

**top flow GmbH**  
IT Solutions

Hauptstrasse 100  
88348 Bad Saulgau  
T: +49 / 75 81 / 202 95 – 0  
F: +49 / 75 81 / 202 95 – 19  
info@top-flow.de  
www.top-flow.de